

Nazwa:	KONTAKT - SIMON S.A.
Adres:	ul. Bestwińska 21 43-500 Czechowice Dziedzice
Tel./Fax:	(032) 324 63 00; (032) 215 35 55
Prezes	Wojciech Steinert
Pełnomocnik CP:	Marta Kine
Internet:	www.kontakt-simon.com.pl
Główne produkty:	Sprzęt instalacyjny-przełączniki, połączniki, gniazdka, osprzęt antenowy, komputerowy, wyłączniki nadmiarowe wkrętkowe, regulatory natężenia światła.



**Świadectwo CP
Nr**

004/1996

KONTAKT simon

Główne cele polityki środowiskowej

Zarząd KONTAKT-SIMON S.A. zobowiązuje się do prowadzenia działalności zgodnie z zasadą Zrównoważonego Rozwoju.

W podejmowanych przedsięwzięciach, uwzględniając nowoczesne, dostępne technicznie i uzasadnione ekonomicznie rozwiązania proekologiczne – szczególnie w zakresie Czystszej Produkcji, KONTAKT-SIMON S.A. będzie dążył do:

- utrzymania pełnej zgodności z przepisami prawnymi dotyczącymi ochrony środowiska,
- racjonalnej gospodarki zasobami naturalnymi, zarówno bezpośrednio poprzez ograniczenie zużycia materiałów, surowców i wody, jak i pośrednio – poprzez redukcję zużycia energii,
- stosowania technologii i surowców ograniczających powstawanie odpadów,
- uzyskania wysokiej jakości produktów, przy sukcesywnie minimalizowanym oddziaływaniu na środowisko naturalne.

Wybrane działania środowiskowe

- Likwidacja przestarzałego technologicznie oddziału galwanizerni, zlecenie potrzebnych prac na zewnątrz,
- Likwidacja kotłowni opalanej węglem – zastąpienie jej kotłownią opalaną gazem lub olejem,
- Modernizacja i remont oczyszczalni ścieków bytowych,
- Przyjmowanie ścieków z sąsiadujących Firm do zakładowej oczyszczalni,
- Wymiana sieci wody wodociągowej w Spółce – ograniczenie strat wody,
- Modernizacja technologii przetwórstwa tworzyw
- Ograniczenie stosowania tworzyw termoutwardzalnych na rzecz tworzyw termoplastycznych,
- Modernizacja obiegów chłodzących form wtryskowych,
- Sukcesywna wymiana okien na energooszczędne,
- Ograniczenie nagrzewania hali wtryskarek – pomalowanie powierzchni 1150 m² dachu hali farbą odbijającą promienie słoneczne dla obniżenia temperatury hali w upalne dni,
- Wymiana grzejników z dużą stratą ciepła na nowe, z indywidualnymi regulatorami temperatury

Wybrane działania prośrodowiskowe

- Instalowanie w drzwiach transportowych kurtyn ograniczających straty ciepła,
- Instalacja nowej energooszczędnej instalacji sprężonego powietrza,
- Ograniczenie emisji oleju do atmosfery – zmiana chłodziwa w automatach tokarskich,
- Wprowadzenie „Regulaminu gospodarki odpadami”, określającego zasady postępowania z odpadami,
- Zorganizowanie systemu selektywnej zbiórki i doraźnego gromadzenia odpadów,
- Wyłączenie z eksploatacji przestarzałej technologicznie oczyszczalni. Likwidacja oczyszczalni ścieków. Odprowadzanie ścieków do kanalizacji miejskiej od maja 2016 roku.
- Eliminacja oddziaływania na środowisko zwałowiska odpadów poprzez wydobycie i unieszkodliwienie szlamów pogalwanicznych (odpadów niebezpiecznych) częściowo stabilizowanych,
- Sukcesywna wymiana źródeł światła na energooszczędne (led)
- Ograniczenie strat ciepła -wymiana drzwi bramy towarowej,
- Zakup nowych energooszczędnych wtryskarek,
- Zakup urządzenia do czyszczenia form wtryskowych suchym lodem - rezygnacja z czyszczenia form preparatami chemicznymi.
- Modernizacja kotłowni gazowej na terenie zakładu- zakup i montaż urządzeń technologicznych kotłowni (w tym kotła wodnego) firmy Brojtek typu EuroCondens SGB4001 o mocy 393,8 kW /liczka sztuk -2/ - zmniejszenie emisji do atmosfery,
- Instalacja paneli fotowoltaicznych.

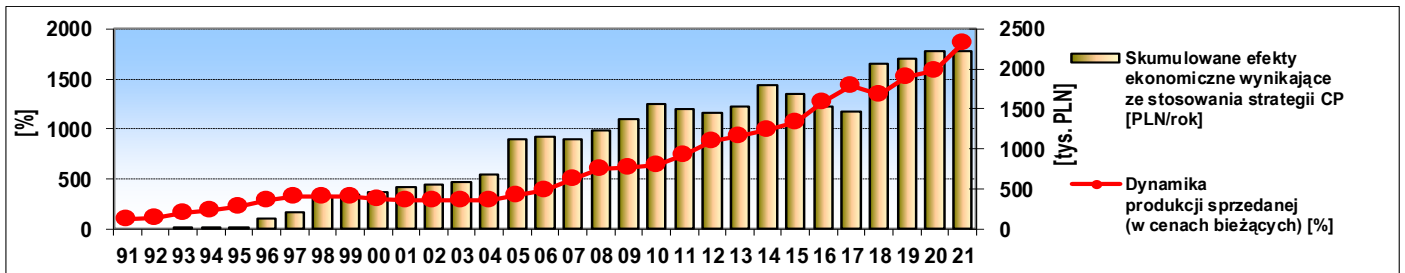
Wybrane inne działania prospołeczne

- Umożliwienie studentom i uczniom odbywania praktyk ,
- Przyjmowanie w zakładzie wycieczek szkolnych,
- Przekazywanie darowizn dla przedszkoli, ogrodów działkowych, Stowarzyszenia na Rzecz Osób Niepełnosprawnych POMOC RADUJE, Pomocy Dzieciom "Przytul mnie",
- Wspieranie lokalnych imprez kulturalnych: Dni Czechowic Dziedzic, Bieg Lipowca, Rock&Blues Festival,
- Dofinansowania do studiów oraz kursów językowych pracowników,
- Akcja promocyjne "Graj w zielone" (akcja dedykowana dla firm instalatorskich z całego kraju polegająca na wysłaniu do Kontakt-Simon opakowań po produktach Kontakt-Simon,
- Finansowanie dodatkowego ubezpieczenia medycznego oraz dodatkowej składki emerytalnej dla pracowników,
- Współpraca z Teatrem polskim w Bielsku-Białej (sponsoring sztuki),
- Organizacja imprez sportowo-rekreacyjnych dla pracowników,
- Pożyczki na remont mieszkań i domów po preferencyjnym oprocentowaniu,
- "Bank drzew" - zakup sadzonek drzew dla mieszkańców

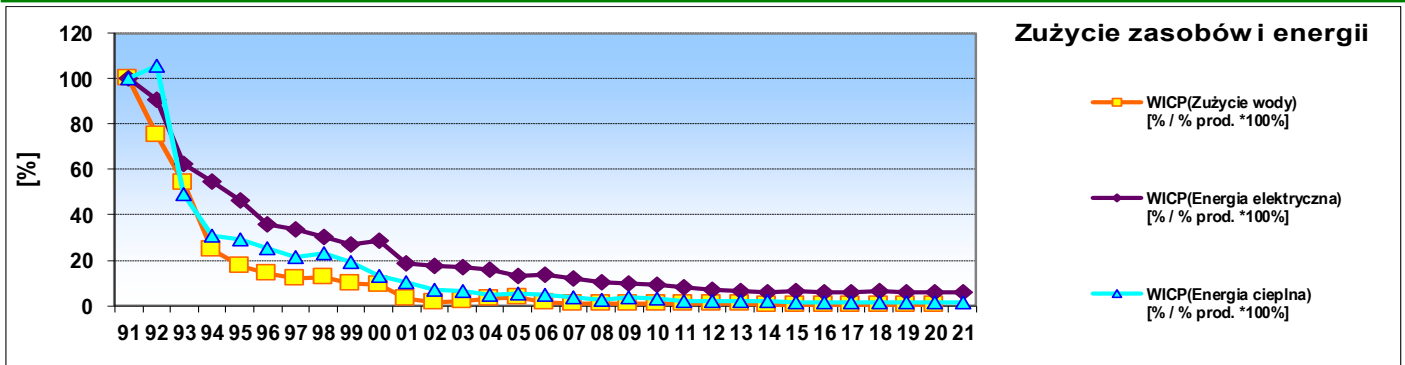
Przedsiębiorstwo deklaruje uwzględnianie w swojej polityce zasad „Global Compact” – Inicjatywy Sekretarza Generalnego ONZ

**Organizacja wpisana do
Polskiego Rejestru Czystszej Produkcji i Odpowiedzialnej Przedsiębiorczości
Decyzją Kapituły Rejestru, pod numerem 014/2002**

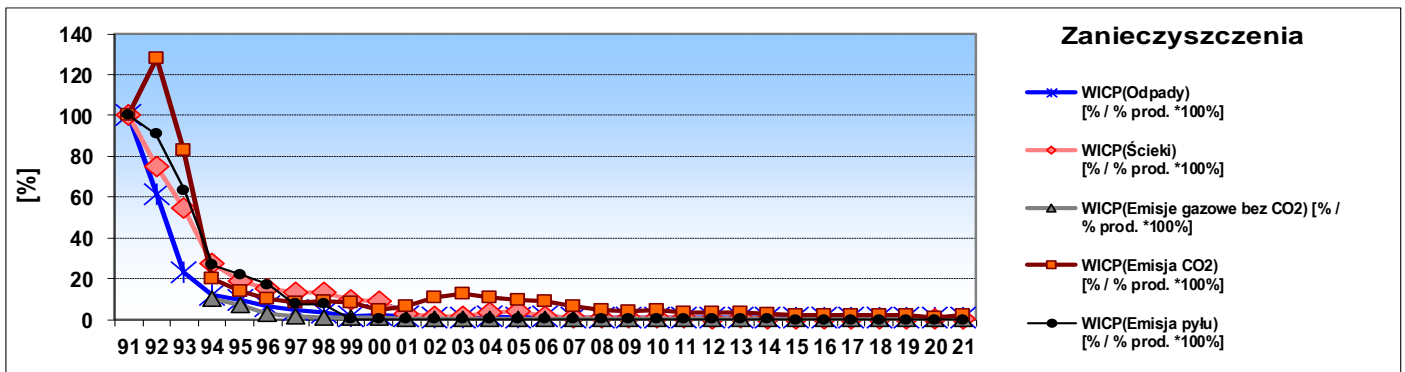
Wartość produkcji i skumulowane efekty ekonomiczne



Ocena dematerializacji produkcji: Wskaźniki Intensyfikacji Czystszej Produkcji (WICP)

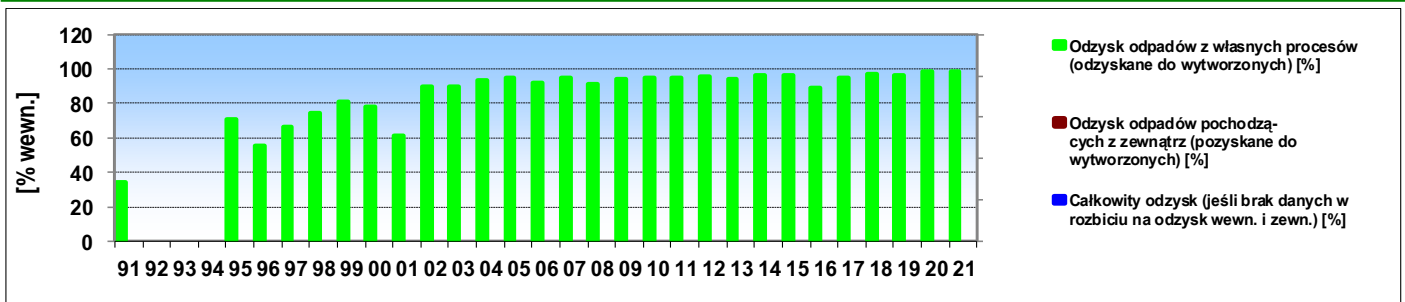


Zużycie zasobów i energii



Zanieczyszczenia

Ocena stopnia recykulacji odpadów (odzysk wewnętrzny i zewnętrzny)



Uwagi do karty

Ok. 90% powstających odpadów to złom metali i odpady z tworzyw termoplastycznych, które są sprzedawane do ponownego gospodarczego wykorzystania.

Zmniejszenie emisji do atmosfery jest wynikiem zastąpienia kotłowni węglowej kotłownią gazową oraz prowadzonymi pracami termomodernizacyjnymi (sukcesywna wymiana okien, zastosowanie kurtyn cieplnych w drzwiach hal produkcyjnych, wymiana grzejników, wyposażenie grzejników w regulatory ciepła).

W III kwartale 2013 r. oddano do eksploatacji nową halę montażu wyrobów o kubaturze 13567 m³ – dzięki realizowanej od lat termomodernizacji Firmy tylko nieznacznie wzrosło zapotrzebowanie na energię cieplną.