

<b>Nazwa:</b>	<b>Przedsiębiorstwo Energetyki Ciepłej w Ciechanowie Sp. z o.o.</b>
<b>Adres:</b>	<b>06-400 Ciechanów, ul. Tysiąclecia 18</b>
<b>Tel./Fax:</b>	<b>(23) 672 33 58; (23) 672 21 60</b>
<b>Prezes</b>	<b>Jerzy Wyrzykowski</b>
<b>Pełnomocnik CP:</b>	<b>Barbara Dołowa</b>
<b>Internet:</b>	<b>www.pecciechanow.pl</b>
<b>Główne produkty:</b>	<b>Produkcja energii ciepłej z węgla kamiennego, na potrzeby miejskiego systemu ciepłowniczego, w którym nośnikiem ciepła jest woda oraz para technologiczna dla potrzeb przemysłu.</b>



**Świadectwo CP**  
**Nr**  
**170/1998**



### Główne cele polityki środowiskowej

Celem strategicznym Przedsiębiorstwa Energetyki Ciepłej Spółka z o.o. w Ciechanowie jest ciągły rozwój w dziedzinie produkcji i sprzedaży ciepła systemowego oraz obrotu ciepłem, a także szczególna dbałość o środowisko, w efekcie zapobieganie jego zanieczyszczeniu.

Podstawą realizacji strategii Spółki jest nieustanne doskonalenie naszych umiejętności, wzrost możliwości wytwórczych i kierowanie Spółką zgodnie z założeniami Zintegrowanego Systemu Zarządzania zgodnego z normami ISO 9001 i ISO 14001.

Legitymujemy się Certyfikatem przedsiębiorstwa stosującego Program Promocji Ciepła Systemowego, jego celem jest podniesienie i utrzymanie wysokiego poziomu obsługi klientów oraz wysokich standardów technicznych świadczonych usług.

Zapewniamy, że wytwarzana i dostarczana energia ciepła a także świadczone usługi spełniają wszystkie wymagania prawne oraz oczekiwania naszych aktualnych i przyszłych klientów. Każdego klienta traktujemy wyjątkowo widząc jego potrzeby i wymagania.

Polityka zintegrowanego systemu zarządzania ma dla nas szczególne znaczenie, bowiem wynika ze związku z naszą misją, jest źródłem motywacji dla pracowników, dlatego też jej przesłanie rozwinięte jest na stawianych celach:

- Zagwarantowanie zgodności postępowania z ustalonymi standardami jakości obsługi klienta.
- Zapewnienie wzrostu konkurencyjności na lokalnym rynku ciepła systemowego.
- Stosowanie dostępnych technik, jako gwaranta wysokiej jakości produktu, jakim jest ciepło systemowe.
- Obniżanie wielkości emisji gazów i pyłu do powietrza.
- Ciągłe doskonalenie zasobów ludzkich
- Nieustanne doskonalenie zintegrowanego systemu zarządzania zgodnie z normami ISO 9001 oraz ISO 14001.
- Umocnianie partnerstwa handlowego z dostawcami towarów i świadczonych usług.
- Budowanie wizerunku wiarygodnego partnera na lokalnym rynku ciepła systemowego.

Gwarancją realizacji polityki zintegrowanego systemu zarządzania jest powszechna świadomość, że odpowiedzialność za jakość i ochronę środowiska spoczywa na wszystkich pracownikach.

### Wybrane działania prośrodowiskowe

- Doposażenie węzłów ciepłych w urządzenia automatycznej regulacji pogodowej oraz pompy cyrkulacyjne bezdławiowe,
- Likwidacja uciążliwej dla środowiska ciepłowni przemysłowej i zastąpienie jej stacją parowo-wodną,
- Modernizacja instalacji powietrza podmuchowego do kotłów wodnych WR-25 - 3 szt. i parowych OR-10 - 3 szt.,
- Doposażenie napędów wentylatorów ciągu i podmuchu kotłów parowych i wodnych w układy zmiennobrotowe (falowniki),
- Modernizacja ciągu technologicznego uzdatniania wody,
- Doposażenie kotłów w analizatory spalin,
- Modernizacja systemu ciepłowniczego poprzez likwidację kotłowni lokalnych węglowych,
- Modernizacja instalacji transportu pyłów dla kotłów parowych OR-10 i wodnych WR-25,
- Ograniczenie emisji spalin poprzez modernizację kotłów parowych OR-10 - szt.3,
- Optymalizacja procesu spalania poprzez wdrożenie komputerowego systemu sterowania i monitoringu instalacji spalania paliw kotłów OR-10,
- Wymiana baterii kondensatorów zawierających PCB w rozdzielni NN,
- Modernizacja układów bilansowych wody uzdatnionej na potrzeby obiegu wodnego i parowego (liczniki),
- Opracowanie koncepcji modernizacji centralnej ciepłowni z uwzględnieniem standardów emisyjnych po 2017 roku oraz ustawy o efektywności energetycznej,
- Redukcja emisji poprzez przebudowę instalacji spalania paliw i odpylenia spalin - modernizacja kotła wodnego WR-25 nr 1 wraz z instalacją odpylenia spalin.

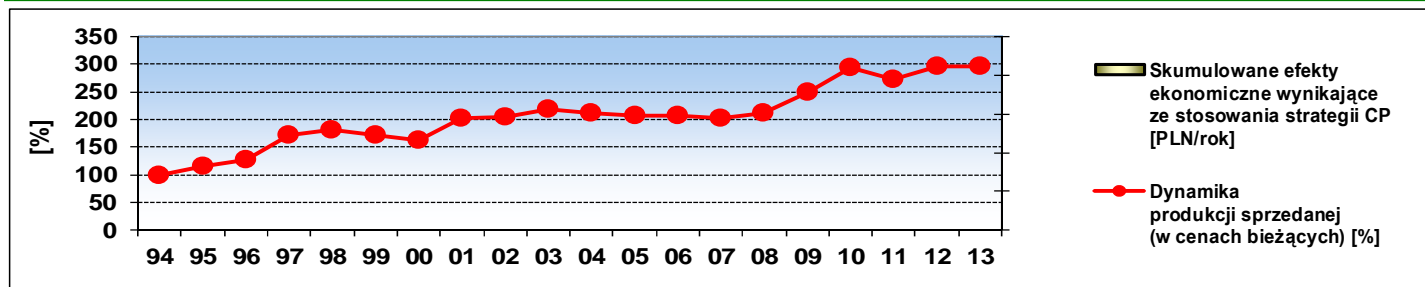
### Wybrane inne działania prospołeczne

- Badania profilaktyczne pracowników w zakresie szerszym niż wymaga Kodeks pracy (np. ochrona wzroku),
- Działania zmierzające do poprawy bezpieczeństwa pracowników poprzez poprawę warunków pracy w ciepłowni oraz w węzłach ciepłych (klimatyzacja w nastawni na ciepłowni),
- Okresowe szkolenia dotyczące aspektów środowiskowych (znaczących i nieznaczających; w roku 2013 uczestniczyło ok. 35 osób),
- Dofinansowanie biletów na występy kulturalno-oświatowe, wycieczki, rajd rowerowy,
- Wsparcie finansowe dla kół zainteresowań, dofinansowanie sekcji sportowych (sekcja wędkarska), darowizny dla różnych organizacji i stowarzyszeń,
- Modernizacja układu pomiarowego paliwa na taśmociągu nawęglania (montaż nowej wagi elektronicznej, likwidacja wagi izotopowej i utylizacja źródła promieniowania radiologicznego).

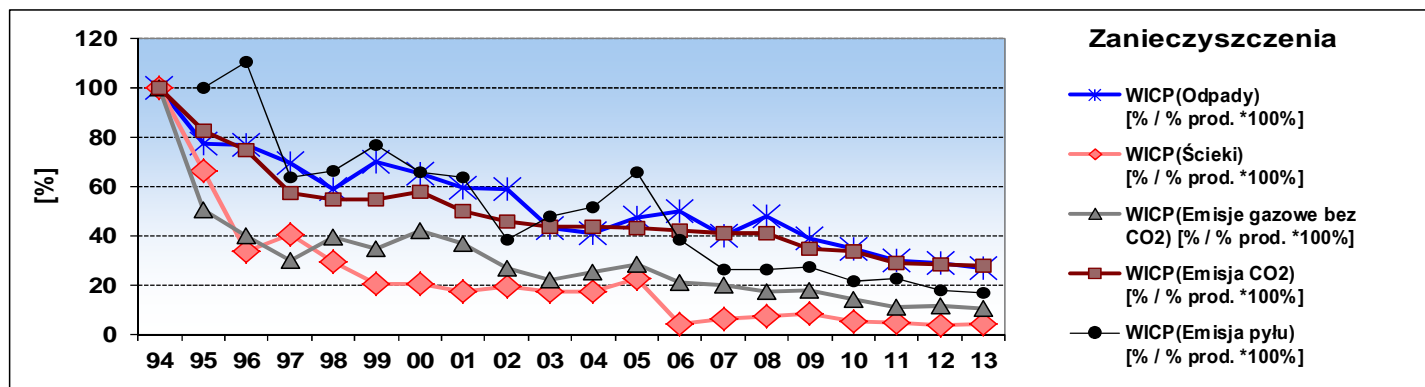
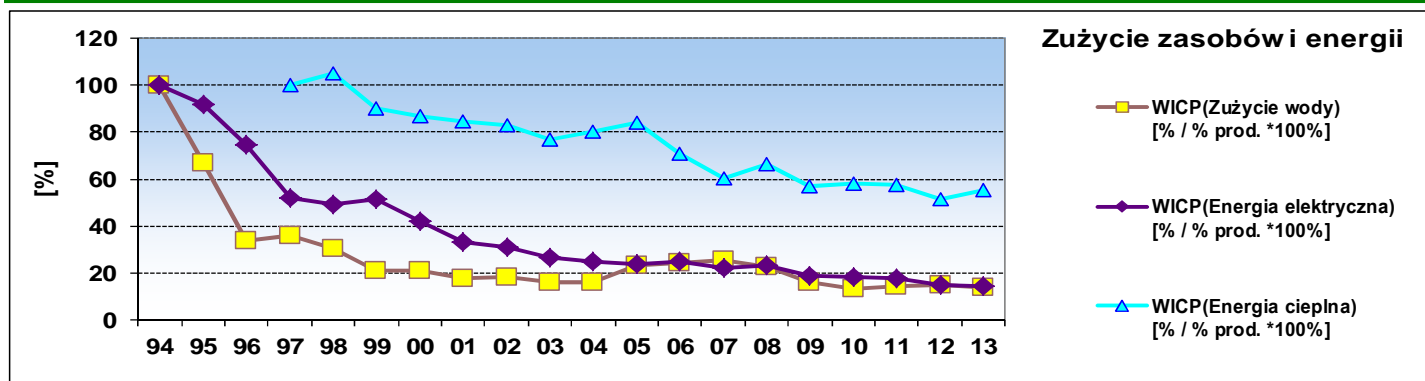
**Przedsiębiorstwo deklaruje uwzględnianie w swojej polityce zasad „Global Compact” – Inicjatywy Sekretarza Generalnego ONZ**

**Organizacja wpisana do  
Polskiego Rejestru Czystszej Produkcji i Odpowiedzialnej Przedsiębiorczości  
Decyzją Kapituły Rejestru, pod numerem 005/2002**

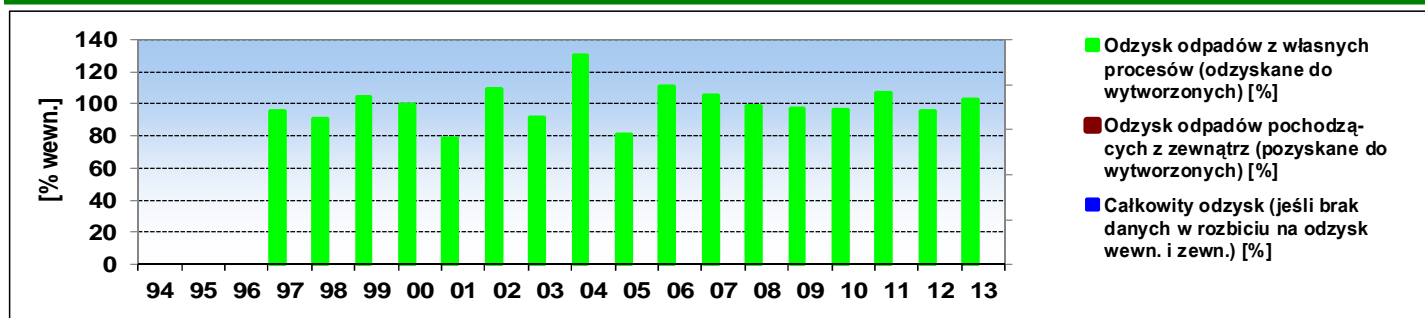
### Wartość produkcji i skumulowane efekty ekonomiczne



### Ocena dematerializacji produkcji: Wskaźniki Intensyfikacji Czystszej Produkcji (WICP)



### Ocena stopnia recykulacji odpadów (odzysk wewnętrzny i zewnętrzny)



### Uwagi do karty

Odpady przeznaczone do sprzedaży są czasowo magazynowane, stąd wahania w ilości odpadów zagospodarowanych w stosunku do wytworzonych.